

BSF36-4.16Hは従来のプツマイスター製品の 頑丈・強固に加え、ロングブーム車でも高圧モードの 切替が可能になりました。

Wir machen Entwicklung möglich

私達は開発を可能にする

スペック ハイライト

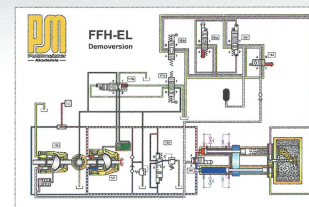
- 日野自動車410馬力を採用
- 最大吐出圧8.5Mpa 最大吐出量160m³/h
- 最大吐出圧13.0Mpa 最大吐出量108m³/h(高圧仕様)
- 法定基準内車両総重量25tシャーシ
- 4段Z型ブーム
- OSS(ワンサイドサポート機能)
- ツイン管を標準装備



特許FFH (フリーフローハイドロリック)

切り替え時の異常圧力を制御。
他にないソフトポンピング。

人間の血流に近い独自の油圧システムFFH(フリーフロー油圧システム)を採用。従来、シリンダーの切換時に発生した異常圧力(プレッシャーピーク)をほぼ解消し、スムーズなポンピング(ソフトポンピング)を可能にしました。ポンプ、配管、シャーシの振動、脈動を極力抑えています。



▲切換シリンダーは、アキュムレーターで瞬時に(0.15秒)切り換えて、吐出圧力の変動を最小限に留め、コンクリートをほぼ連続で圧送することを可能にしています。

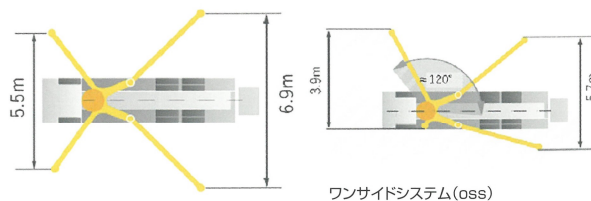
- 閉回路のオイルも無駄がなく、環境にやさしい設計
- FFH採用でプレッシャーピーク(ハンマーヘッド)を解消。コンクリートをスムーズに押し出します。
- ピストン前面圧吐出量を自由に調整可能です。

BSF36-4.16H 3大特長

1

狭い現場でも安全・頑丈なアウトリガー、
ワンサイドシステム(OSS標準装備)

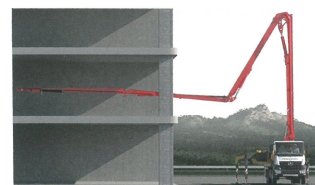
25t36mクラスでの前5.5m後6.9mと省スペース。これに加えてOSS装備でより狭い場所での打設も可能



2

4段Z型ブーム

4段Zブームでの多彩な打設レイアウトが可能



3

長寿命のツイン管を装備

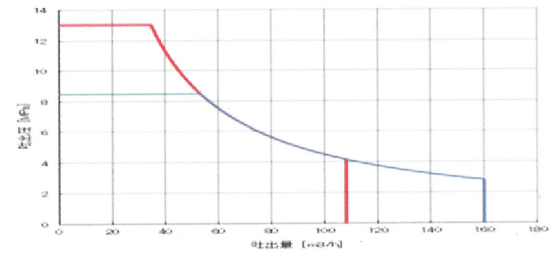
ブーム配管には高強度軽量のPro-Lineツイン管を標準装備、デッキ配管には肉厚ツイン管を装備



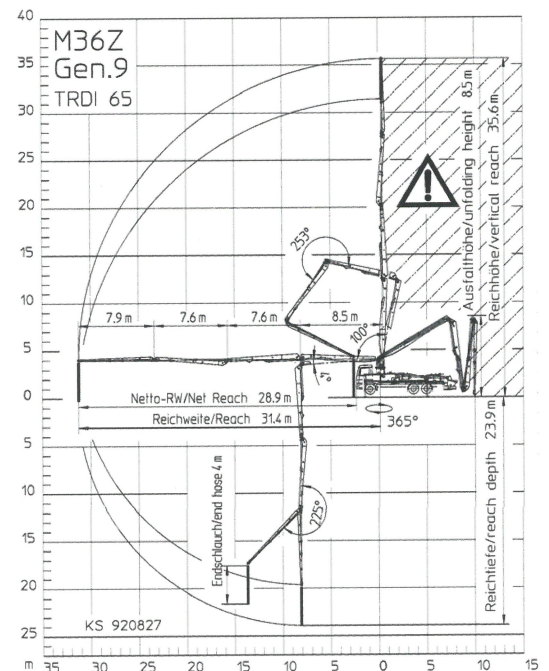
BSF36 - 4.16H スペック

コンクリートポンプ	型式	BSF36-4.16H		
	吐出モード	高吐出モード	高圧モード	
	理論最大吐出量	160m ³ /h	108m ³ /h	
	理論最大吐出圧	8.5MPa	13.0MPa	
	コンクリートシリンダー径	φ230mm		
	ストローク長	2,100mm		
	コンクリートシリンダー数	2		
	吐出口径	175A		
	ホッパー	容量 0.6m ³ 高さ 約1,340mm		
		グリル開扉時ポンプ停止安全装置装備		
水ポンプ	ホッパー洗浄用搭載(25bar, 160L/min)			
ブーム	ブーム型式	全油圧4段屈折Z式		
	最大垂直リーチ	35.6m		
	最大水平リーチ	31.4m		
	最大下方リーチ	23.9m		
	設置必要高さ	8.5m		
	旋回角度	365°		
	操作方法	手動・無線・有線		
	コンクリート輸送管径	125A		
	先端ドッキングホース	125A 1.5m		
	アウトリガー	前	油圧式5.5m	
後		油圧式6.9m		
OSS(片側サポート)	前	3.9m		
	後	5.7m		
トラックシャーシ	架装シャーシ	日野シャーシ6×4		
	車両全長	約11,950mm		
	車両全幅	約2,500mm		
	車両全高	約3,800mm		
	車両装重量	約23.9t		

ポンプ能力線図



ブーム作業範囲



Putzmeister

プツマイスタージャパン株式会社

〒286-0025 千葉県富里市美沢7番地4

Tel.0476-36-8907 Fax.0476-36-8908

<http://www.putzmeister.jp>