

プツマイスター

ロングブーム
コンクリートポンプ車

BSF32 - 4.16HZ



**ポスト新長期22T車搭載
業界最長32mブーム車誕生
高圧・高吐出2モード**

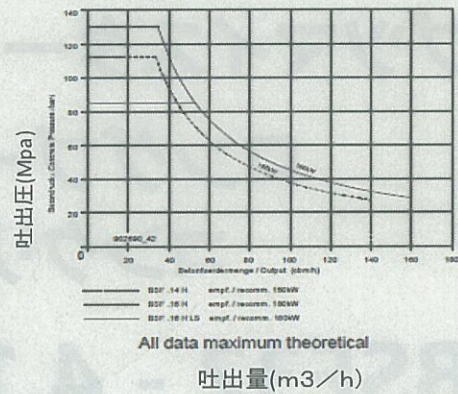


- 高吐出モード 8.5Mpa、160m³/h
- 高圧モード 13.0Mpa、108m³/h
- 安全のため簡単に画面で吐出圧を低くできます。
- 総重量22t
- 4段Z型ブーム
- OSS（ワンサイドサポート機能） 設置面積を小さくします。
- カラー操作ディスプレイ
- 広いデッキスペース

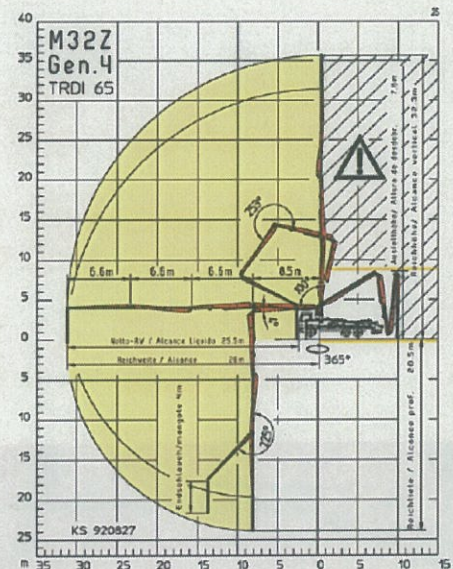
■ 仕様諸元

コンクリートポンプ	型式	BSF32-4.16HZ	
		高吐出モード	高圧モード
	理論最大吐出量	160m ³ /h	108m ³ /h
	理論最大吐出圧	8.5Mpa	13.0Mpa
	コンクリートシリンダー径	φ230mm	
	ストローク長	2100mm	
	コンクリートシリンダー数	2	
	吐出口径	175A	
	ホッパー	容量 0.6m ³ 高さ 約1114mm グリル開扉時ホップ停止安全装置装備	
	水ポンプ	電動、ホッパー洗浄用搭載	
ブーム	ブーム型式	全油圧4段屈折Z式	
	最大垂直リーチ	32.1m	
	最大水平リーチ	28.0m	
	最大下方リーチ	20.7m	
	設置必要高さ	7.6m	
	旋回角度	365°	
	グリースシステム	手動式	
	操作方法	手動・無線・有線	
	コンクリート輸送管径	125A	
	先端ドッキングホース	125A 1.5m	
アウトリガー	前	油圧式5.5m	
	後	油圧式6.9m	
OSS(片側サポート)	前	3.9m	
	後	5.7m	
トラックシャーシ	架装シャーシ	総重量22tシャーシ	
	車両全長	11031mm	
	車両全幅	2490mm	
	車両全高	3697mm	
車両装重量	約21.9t		

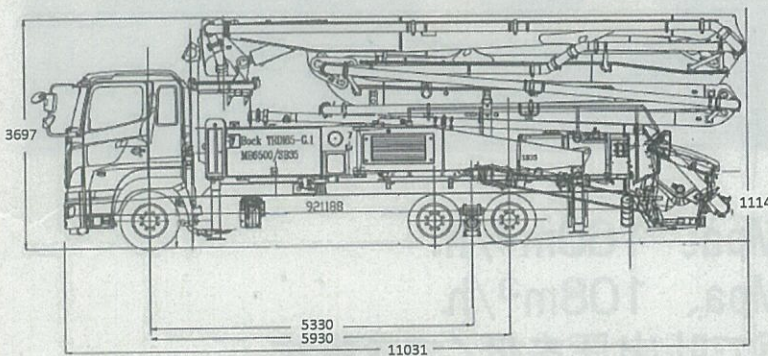
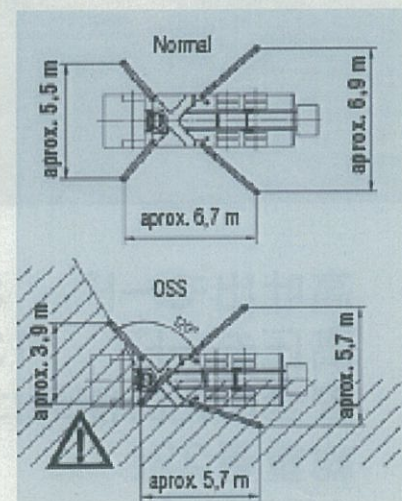
■ ポンプ能力線図



■ ブーム作業範囲



■ 省スペースアウトリガー



本カタログ掲載内容は、改良等のため予告なく変更することがあります。

プツマイスタージャパン株式会社

PM Putzmeister
Japan

■ 本社/工場

〒283-0826

千葉県東金市丘山台1丁目3番

TEL 0475(53)4140 / FAX 0475(53)4145

E-mail: pmjapan@pm-j.co.jp

HP <http://www.pm-j.co.jp>